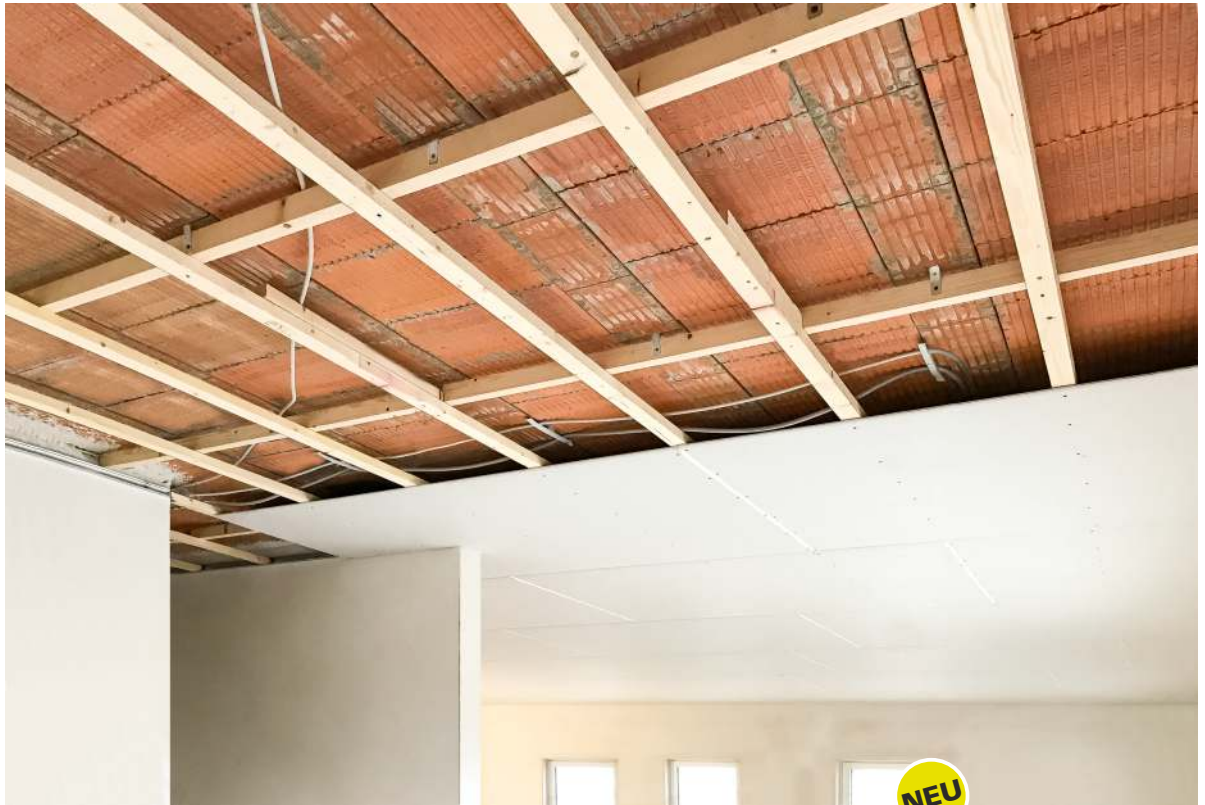


Fiedler Deckensysteme



Integriertes Abhängesystem



Fiedler Deckensysteme



Fiedler Deckensysteme GmbH & Co. KG
Rathauhütte 1, 95615 Marktredwitz

Telefon 0 92 31 - 6 30 76

Telefax 0 92 31 - 6 30 46

service@fiedler-decken.de

einfacher ...

schneller ...

wirtschaftlicher ...

... Decken abhängen

Das Integrierte Abhängesystem ...

... ist die einfachste, schnellste und wirtschaftlichste Methode um Abhängungen an einer Fiedler Ziegel-Einhängedecke anzubringen.



Auf der Baustelle werden die Lochblechanker nur noch aufgebogen und stehen sofort als Befestigungspunkte zur Verfügung.

Daran können z.B. Holzlatten direkt angeschraubt, aber auch Abhängedrähte oder Nonius-Abhänger für die Unterkonstruktion der Abhängecke befestigt werden.



Sie haben noch Fragen?

Rufen Sie uns einfach an!
Wir sind gerne für Sie da!

Und so geht es

Bei der Bestellung Ihrer Ziegeldecke bestellen Sie einfach das „Integrierte Abhängesystem“ gleich mit. Das erspart Ihnen zeitraubendes Überkopfbohren, das Setzen von Dübeln und das Anbringen von Befestigungspunkten.

Das System besteht aus Edelstahl-Lochblechankern, die auf Ihren Wunsch werkseitig alle 50 oder 75 cm in die Deckenträger eingebaut und so mit Ihrer Ziegeldecke geliefert werden.

Ganz einfach!



Material	Nichtrostender Stahl V4A
Querschnitt	20 x 0,5 mm
Tragfähigkeit	500 N = 50 kg je Anker (bestätigt durch Gutachten der TU Braunschweig)